

TABLEAU 1  
SCORE ENDOSCOPIQUE DE RUTGEERTS (d'après [3])

Stade de Rutgeerts	Lésions endoscopiques à 1 an	Taux de récurrence clinique à 5 ans
Stade i0	Pas de lésions	5-10 %
Stade i1	≤ 5 ulcérations aphtoïdes	5-10 %
Stade i2	> 5 ulcérations aphtoïdes avec muqueuse intercalaire normale ou ulcérations plus larges ou ulcérations anastomotiques	20-40 %
Stade i3	Iléite diffuse avec muqueuse intercalaire inflammatoire	50-70 %
Stade i4	Iléite diffuse avec ulcérations creusantes ou sténose	90-100 %

## Score endoscopique de Rutgeerts

**Stade i,0 : absence de lésions**

**Stade i,1 : ulcérations iléales aphtoïdes peu nombreuses (= 5)**

**Stade i,2 : a/ulcérations aphtoïdes multiples (> 5) avec muqueuse intercalaire normale ou zones isolées de lésions plus larges  
b/ lésions confinées à l'anastomoses (sur moins de 1 cm de long)**

**Stade i,3 : iléite aphtoïde diffuse avec muqueuse intercalaire inflammatoire**

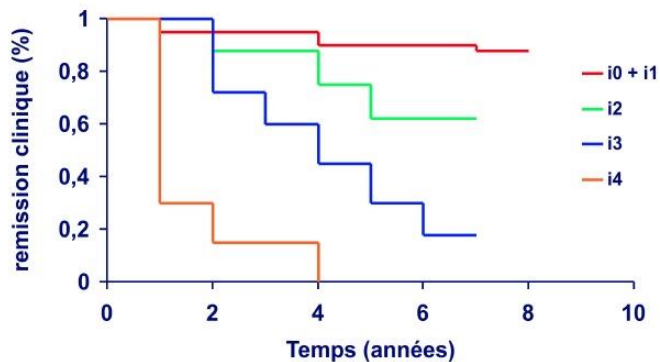
**Stade i,4 : iléite diffuse avec ulcérations plus larges, nodules et/ou sténose**



Fig. 1. Endoscopic view of recurrence score (example of i1, i3, and i4 findings).

Rutgeerts P, et al. *Gastroenterology* 1990;99:956-63.

## Récidive clinique selon la sévérité des lésions endoscopiques initiales



Rutgeerts P et al. *Gastroenterology* 1990;99:956